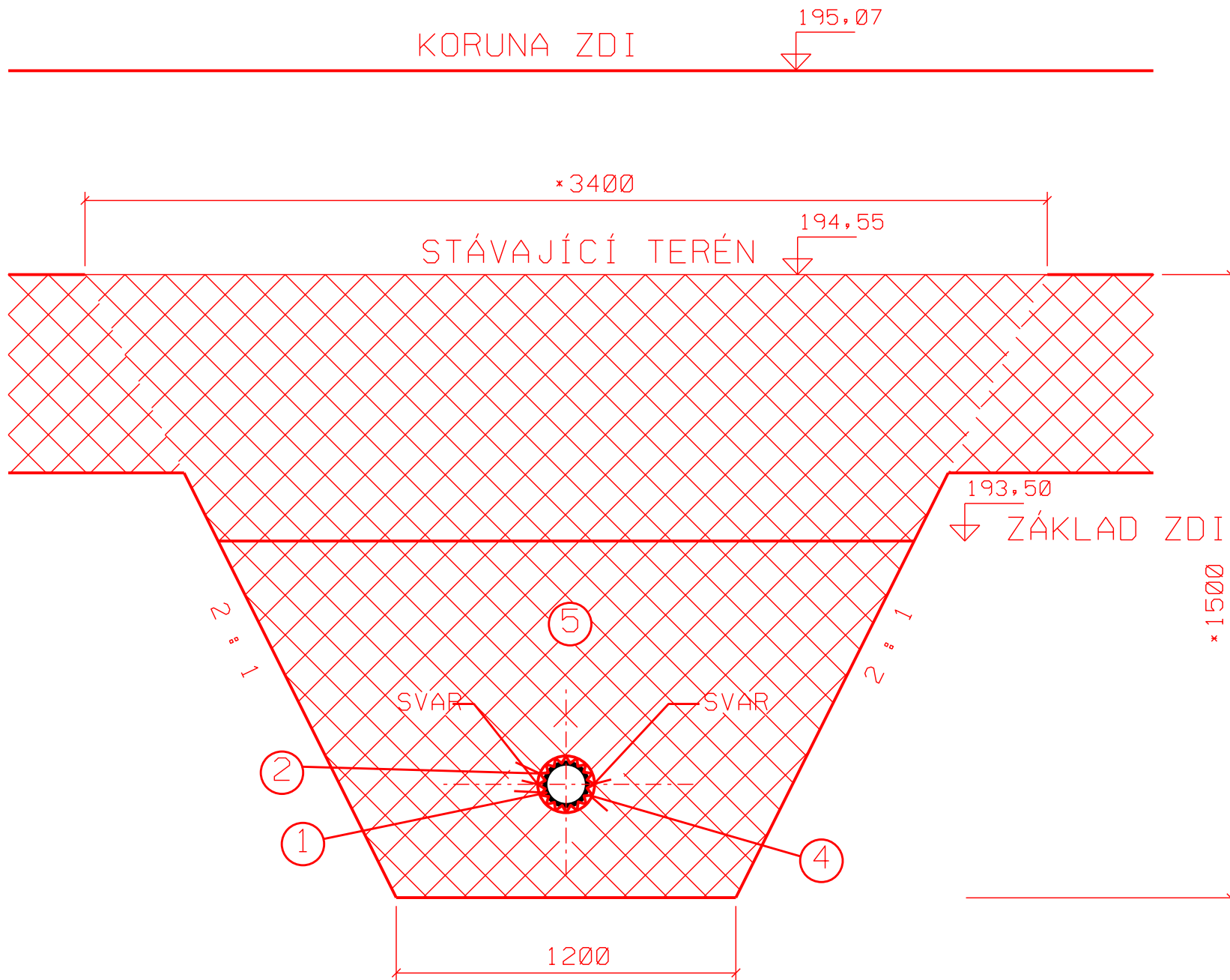
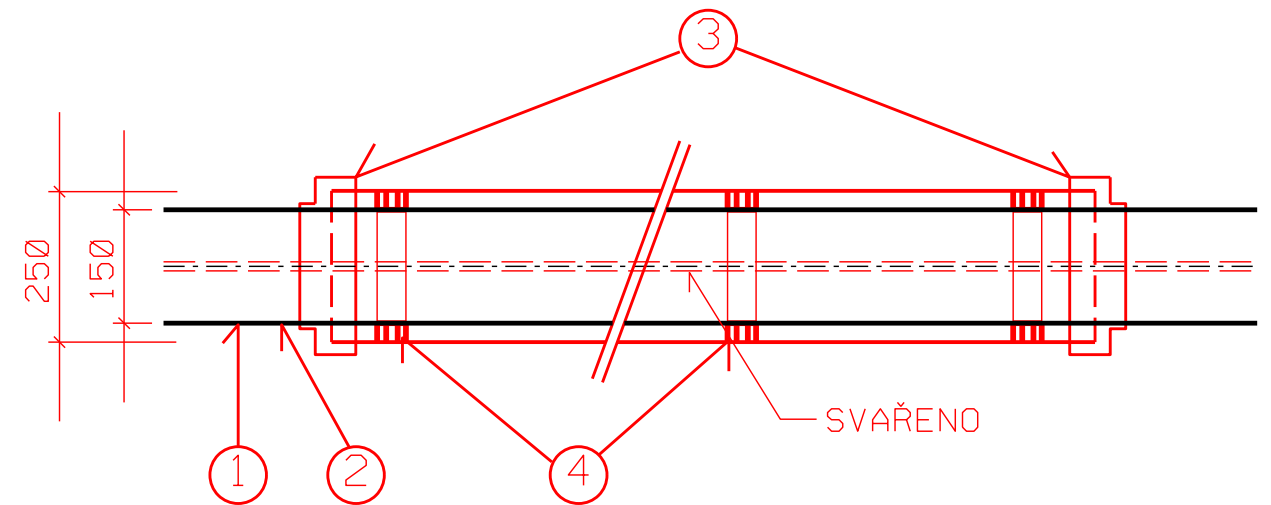


KŘÍŽENÍ PROTIPOVODŇOVÉ ZDI  
S003 - KM 0,052



CHRÁNIČKA BUDE PROVEDENA V DÉLCE 2,0 M; MIN. 0,5 M ZA PATU ZDI  
PŘED ZAPOČETÍM PRACÍ JE NUTNÉ ZAJISTIT VYTYČENÍ VEŠKERÝCH  
PODZEMNÍCH VEDENÍ !!!

## ŘEZ ULOŽENÍ POTRUBÍ V CHRÁNIČCE




LEGENDA:

- 1 VODOVODNÍ POTRUBÍ AC DN150  
2 CHRÁNIČKA PE 100, DN250  
3 GUMOVÁ VODOTĚSNÁ MANŽETA, DISA BRNO  
4 KLUZNÁ VYMEZOVACÍ OBJÍMKA RACI, DISA BRNO  
5 HUTNĚNÁ JÍLOVITÁ ZEMINA

Souř. systém: S-JTSK

Výšk. systém: BPV

AKCE:	PROTIPOVODŇOVÁ OPATŘENÍ V K. Ú. BŘEST	 <b>AGROPROJEKT PSO s.r.o.</b> Slavičkova 840/1b, 638 00 Brno Tel.: 533 033 934 www.agroprojektpso.cz		
K.Ú.:	BŘEST	VED. PROJEKTANT:	ING. J. HERMANY	
OBEC:	BŘEST	AUTOR. INŽENÝR:	ING. J. HERMANY	
KRAJ:	ZLÍNSKÝ	PROJEKTANT:	BC. P. PROKOP	
OBJEDNATEL:	OBEC BŘEST	PROJEKTANT :		
		Č. ZAKÁZKY:	105-3006-18	
STUPEŇ:	DOKUMENTACE PRO VYDÁNÍ SPOLEČNÉHO POVOLENÍ	MĚŘITKO:	1 : 20	
OBSAH:	KŘÍŽENÍ VODOVODNÍHO POTRUBÍ AC DN150	DATUM:	VI/2018	
		PŘÍLOHA; PARÉ:	D.3.5	